

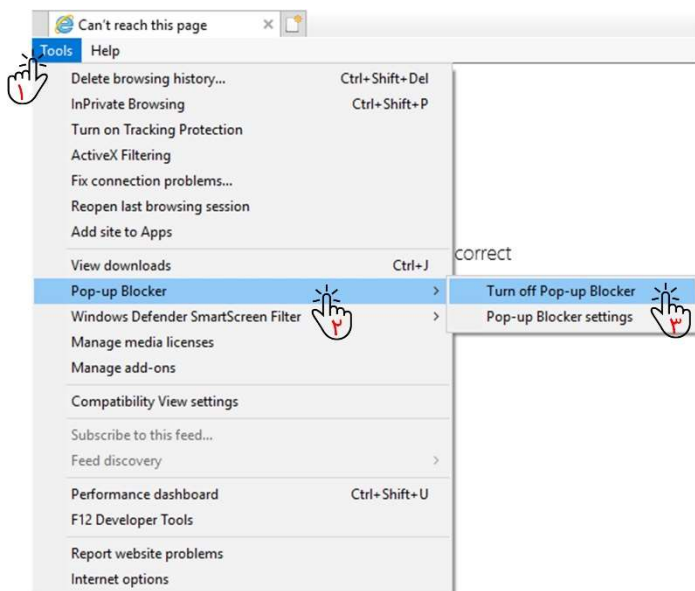


جهت استفاده بهینه از تمامی امکانات مجموعه نرم‌افزاری دیدگاه لازم است تا نرم‌افزارهای مرتبط با آن بر روی سیستم کاربری نصب گردیده و تنظیمات مربوطه اعمال گردد.

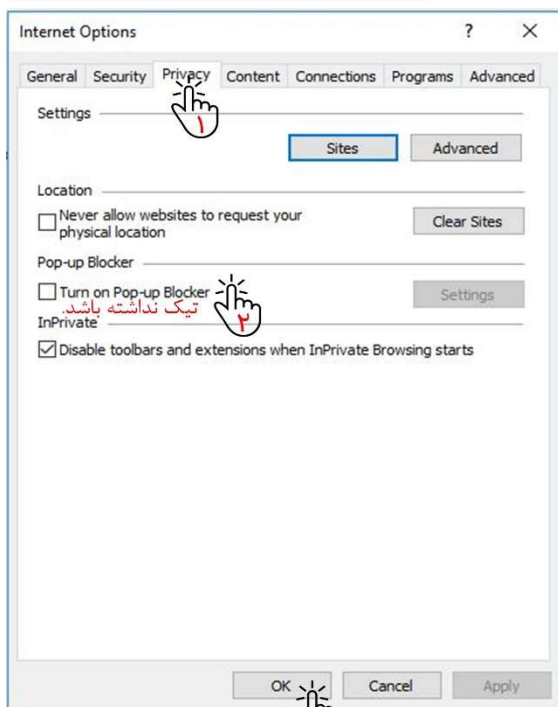
نرم افزار مکاتبات دیدگاه برنامه‌ای تحت وب بوده و برای دسترسی به آن باید فقط از مرورگر Internet Explorer (ترجیحا نسخه ۱۱ به بالا) استفاده گردد.

لذا در مرحله اول تنظیمات Internet Explorer به ترتیب ذیل شرح داده می‌شود:

۱- از منوی Tools، زیرمنوی Pop-Up Blocker گزینه Turn Off Pop-up Blocker را انتخاب کنید.



یادآوری: پاپ‌آپ (Pop Up)، بالا پر یا واشو نوعی از صفحات اینترنتی است که به منظور باز شدن یک پنجره یا صفحه روی صفحات قبلی ایجاد می‌گردد. در سامانه مکاتبات اداری دیدگاه از این امکان در ثبت نامه‌ها و همچنین یادآورها استفاده شده است.



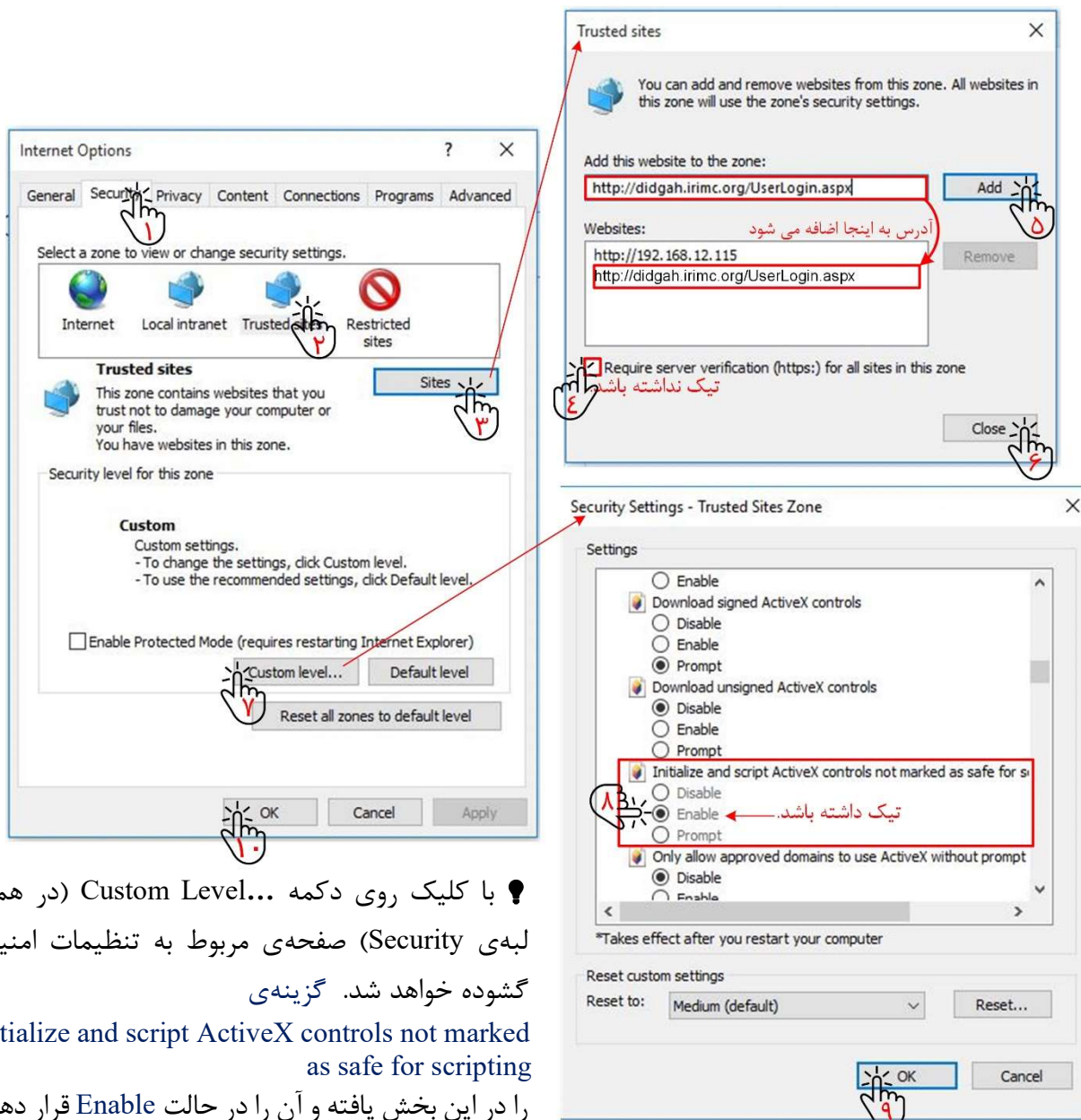
لازم به توضیح است انجام این مورد از گزینه Internet Options واقع در منوی Tools، زیرمنوی Privacy نیز قابل انجام است.

برای این منظور به محل اشاره شده رفته و تیک گزینه Turn on Pop-up Blocker را بر می‌داریم.

۲- حال از منوی Tools، زیرمنوی Internet Options را انتخاب و سپس لبه‌ی Security را انتخاب نمایید.



❗ در این لبه ابتدا گزینه Trusted Sites، سپس دکمه Sites را انتخاب نموده و در صفحه باز شده مطابق شکل زیر در قسمت Add this Web site to the zone آدرس نرم افزار (http://didgah.irimc.org) را درج کرده و روی دکمه Add کلیک نمایید. توجه نمایید که گزینه Require server verification... در حالت انتخاب نشده باشد.



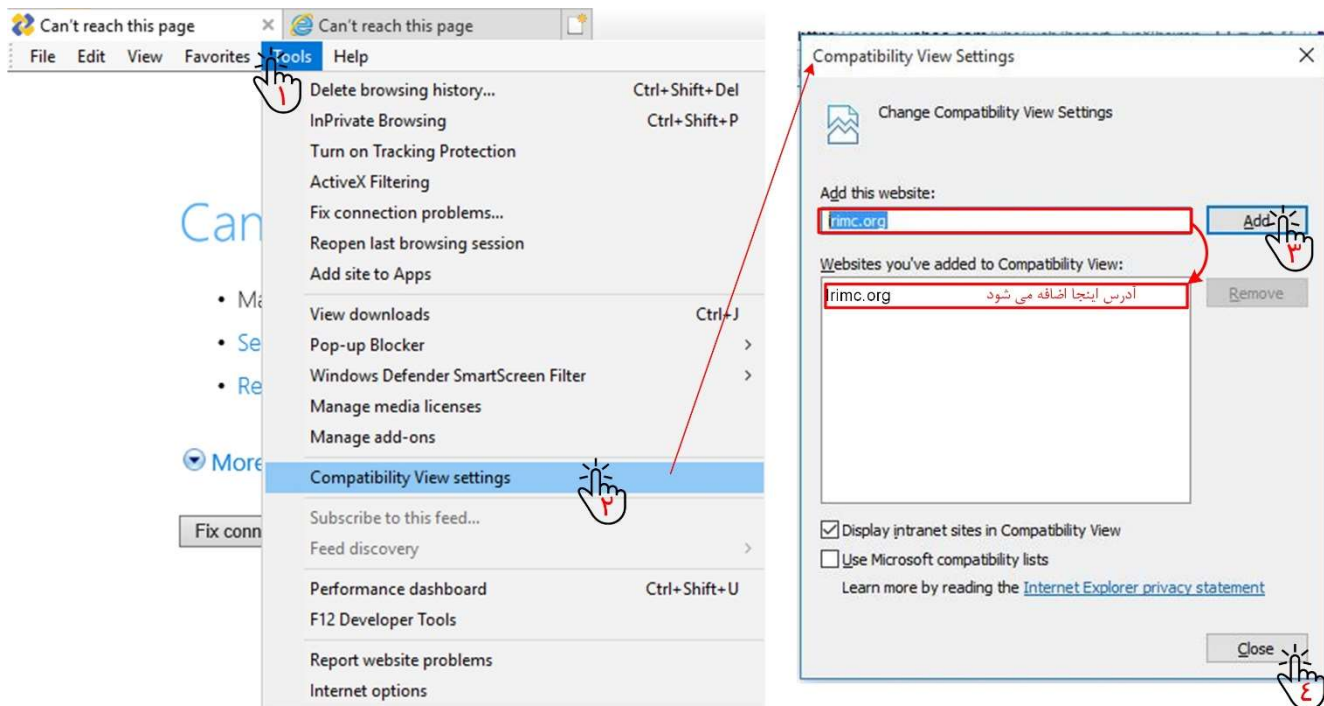
❗ با کلیک روی دکمه Custom Level... (در همان لبه Security) صفحه‌ی مربوط به تنظیمات امنیتی گشوده خواهد شد. گزینه Initialize and script ActiveX controls not marked as safe for scripting را در این بخش یافته و آن را در حالت Enable قرار دهید.



تنظیمات دستگاه‌های کاربری جهت استفاده از نرم‌افزار مکاتبات اداری دیدگاه

اداره فناوری اطلاعات

۳- مجدداً از منوی Tools، زیرمنوی Compatibility view setting را انتخاب کرده و آدرس سایت سازمان را اضافه نمایید.



در مرحله بعدی، برای نصب نرم‌افزارهای مورد نیاز پس از ورود به برنامه، از نوار ابزار، منوی عمومی، گزینه‌ی دریافت فایل و سپس به ترتیب گزینه‌های ذیل را انتخاب و نصب نمایید:



- دریافت ابزار کاربری
- دریافت تنظیمات کاربری

انجام عملیات نصب و تنظیمات دیدگاه به پایان رسید.



نکات مهم کاربری:

- در هنگام تهیه نامه جهت تایپ فارسی فقط از فونت‌های سری B، مانند B Nazanin و B Titr و جهت تایپ انگلیسی فقط از فونت Times New Roman استفاده نمایید.
- جهت رویت قسمت‌های مختلف نرم‌افزار بطور کامل رزولوشن صفحه نمایش باید حداقل 1024×768 باشد.
- نصب مجموعه نرم‌افزاری Microsoft Office و Foxit Phantom PDF * جهت رویت فایل‌های نامه، پیوست‌ها، فایل‌های راهنما و گزارشات خروجی از سیستم الزامی است.
- * معمولاً اکثر کاربران از نرم‌افزار Adobe Acrobat Reader جهت رویت فایل‌های Pdf استفاده می‌کنند، نرم‌افزار Foxit Phantom PDF نیز کاملاً مشابه بوده و دارای امکانات بیشتری می‌باشد، که راندمان نرم‌افزار مکاتبات را بهبود می‌بخشد.
- نرم‌افزار دیدگاه با کلیه نسخ سیستم عامل ویندوز سازگار است اما به‌منظور استفاده بهینه و پشتیبانی بهتر توصیه می‌شود از ویندوز هفت به بالا استفاده نمایید.
- نرم‌افزار دیدگاه با کلیه نسخ Microsoft Office سازگار است اما برای استفاده از الگوهای نامه (با فرمت *.docx) و کارایی بهتر توصیه می‌شود از Microsoft Office 2010 یا Microsoft Office 2013 استفاده نمایید.
- اجرای Disk Cleanup در فواصل زمانی منظم روی درایو C باعث از بین رفتن فایل‌های موقت ویندوز، افزایش فضای مفید هارد دیسک، بالا رفتن سرعت اجرای برنامه‌های مرتبط به دیدگاه مانند Microsoft Word و Foxit Phantom PDF و Adobe Acrobat Reader می‌شود. (آموزش از طریق اینترنت در دسترس است).
- استفاده از رمز عبور ساده موجب پایین آمدن ضریب امنیت سیستم و بالا رفتن درصد احتمال نفوذ می‌گردد. همه کاربران موظف به حفظ و صیانت اطلاعات سازمانی در دسترس می‌باشند و مسئولیت آن مستقیماً متوجه ایشان است. لذا اکیداً توصیه می‌گردد رمز عبور خود را تغییر دهید و در اختیار دیگران قرار ندهید.
- به منظور دریافت پشتیبانی بهتر قبل از تماس با واحد فناوری اطلاعات، نرم‌افزار Ammyy Admin و یا AnyDesk را روی سیستم خود اجرا کرده و کد آن را به کارشناس اعلام فرمایید.

موفق باشید

تاریخ آخرین ویرایش: ۱۳۹۷/۰۹/۲۵