



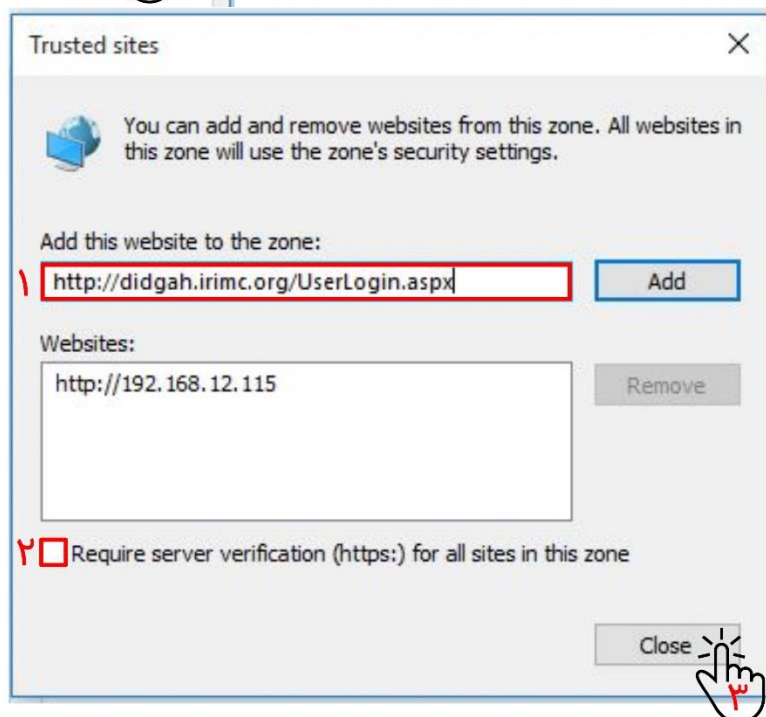
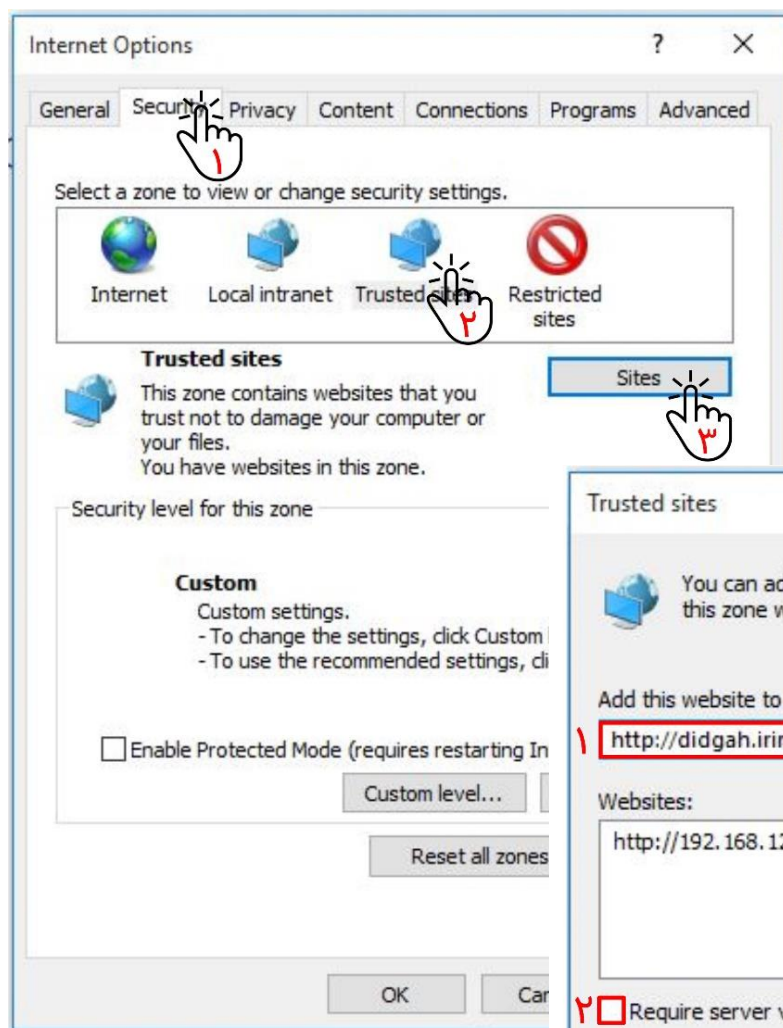
جهت استفاده بهینه از تمامی امکانات مجموعه نرم‌افزاری دیدگاه لازم است تا نرم‌افزارهای مرتبط با آن بر روی سیستم کاربری نصب گردیده و تنظیمات مربوطه اعمال گردد.

نرم افزار مکاتبات دیدگاه برنامه‌ای تحت وب بوده و برای دسترسی به آن باید فقط از مرورگر Internet Explorer (ترجیحا نسخه ۱۰ به بالا) استفاده گردد. لذا در مرحله اول تنظیمات Internet Explorer به ترتیب ذیل شرح داده می‌شود:

- از منوی Tools، زیرمنوی Pop-Up Blocker گزینه Turn Off Pop-up Blocker را انتخاب کنید.

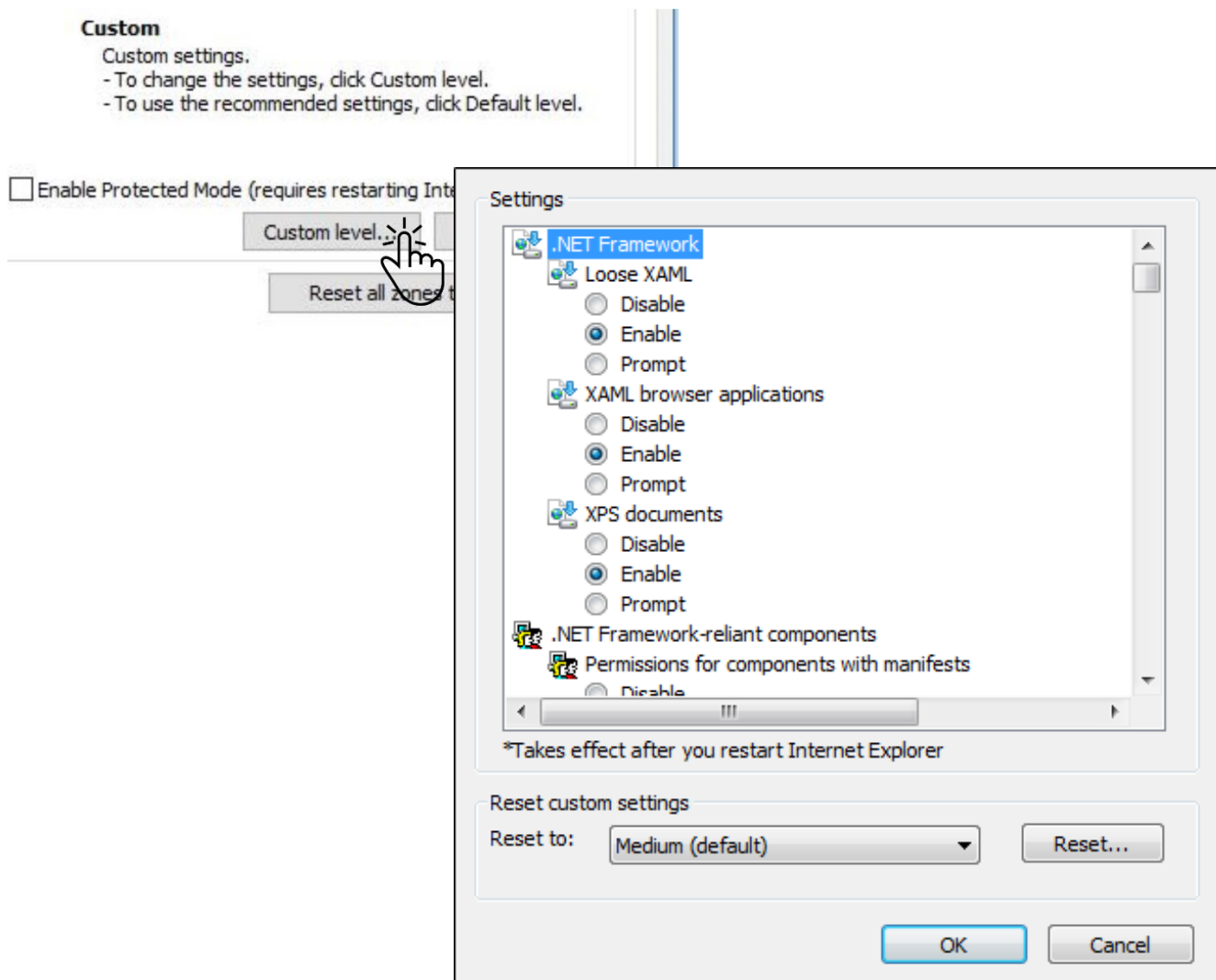
- از منوی Tools، زیرمنوی Internet Option را انتخاب و سپس لبه‌ی Security را انتخاب نمایید.

در این لبه ابتدا گزینه Trusted Sites، سپس دکمه Sites را انتخاب نموده و در صفحه باز شده مطابق شکل زیر در قسمت Add this Web site to the zone آدرس نرم افزار (<http://didgah.irimc.org>) را درج کرده و روی دکمه Add کلیک نمایید. همچنین توجه نمایید که گزینه Require server verification... در حالت انتخاب نشده باشد.





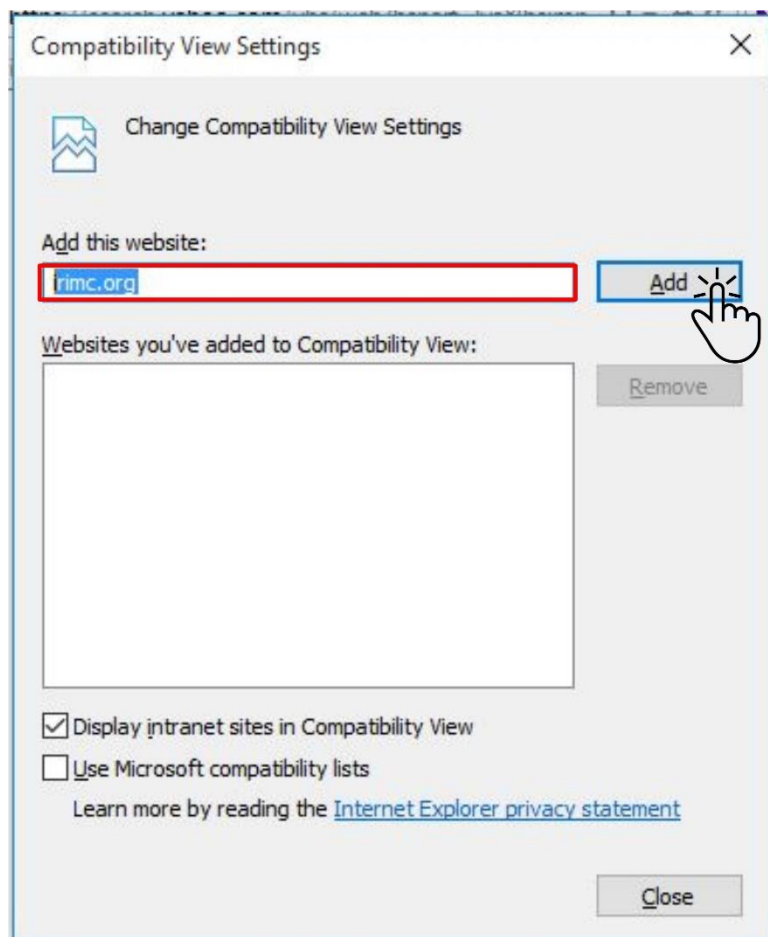
- با کلیک روی دکمه Custom Level... (در همان لبه‌ی Security) صفحه‌ی مربوط به تنظیمات این بخش باز خواهد شد لطفا مطابق جدول ذیل گزینه‌های موجود در آن را انتخاب نمایید:



| عنوان گزینه موجود در صفحه Security Setting | وضعیت (فعال / غیرفعال) |
|--|------------------------|
| Display video and animation on a webpage that does not use external media player | Disable |
| Initialize and script ActiveX controls not marked as safe for scripting | Enable |
| Only allow approved domains to use ActiveX without prompt | Disable |
| Automatic prompting for file downloads | Enable |
| Allow script-initiated windows without size or position constraints | Enable |
| Use Pop-up Blocker | Disable |



- مجدداً از منوی Tools، زیرمنوی Compatibility view setting را انتخاب کرده و آدرس سایت سازمان را اضافه نمایید.



حال برای نصب نرم‌افزارهای مورد نیاز پس از ورود به برنامه، از نوار ابزار عمومی، منوی عمومی، گزینه‌ی دریافت فایل و سپس به ترتیب گزینه‌های ذیل را انتخاب و نصب نمایید:

- دریافت ابزار کاربری
- دریافت تنظیمات کاربری





نکات مهم:

- در هنگام تهیه نامه جهت تایپ فارسی فقط از فونت‌های B Nazanin و B Titr و جهت تایپ انگلیسی فقط از فونت Times New Roman استفاده نمایید.
- جهت رویت قسمت‌های مختلف نرم‌افزار بطور کامل رزولوشن صفحه نمایش باید حداقل 1024×768 باشد.
- نصب مجموعه نرم‌افزاری Microsoft Office و Foxit Phantom PDF * جهت رویت فایل‌های نامه، پیوست‌ها، فایل‌های راهنما و گزارشات خروجی از سیستم مورد نیاز است.
- * معمولاً روی اکثر ویندوزهای کاربران از نرم‌افزار Adobe Acrobat Reader جهت رویت فایل‌های Pdf استفاده می‌گردد، نرم‌افزار Foxit Phantom PDF نیز کاملاً مشابه بوده ولی دارای امکانات بیشتری می‌باشد، که راندمان نرم‌افزار مکاتبات را بهبود می‌بخشد.
- نرم‌افزار دیدگاه با کلیه نسخ سیستم عامل ویندوز سازگار است اما به منظور استفاده بهینه و پشتیبانی بهتر توصیه می‌شود از ویندوز هفت به بالا استفاده نمایید.
- نرم‌افزار دیدگاه با کلیه نسخ Microsoft Office سازگار است اما برای استفاده از الگوهای نامه (با فرمت *.docx) توصیه می‌شود از Microsoft Office 2007 به بالا استفاده نمایید.
- اجرای Disk Cleanup در فواصل زمانی منظم روی درایو C باعث از بین رفتن فایل‌های موقت ویندوز، افزایش فضای مفید هارددیسک، بالا رفتن سرعت اجرای برنامه‌های مرتبط به دیدگاه مانند Microsoft Word و Foxit Phantom PDF می‌شود.
- استفاده از رمز عبور ساده موجب پایین آمدن ضریب امنیت سیستم و بالا رفتن درصد احتمال نفوذ می‌گردد. همه کاربران موظف به حفظ و صیانت اطلاعات سازمانی در دسترس می‌باشند و مسئولیت آن مستقیماً متوجه ایشان است.
- به منظور دریافت پشتیبانی بهتر قبل از تماس با واحد فناوری اطلاعات نرم‌افزار Team Viewer را روی سیستم خود اجرا کرده و کد آن را به کارشناس اعلام فرمایید.